

と と ろ

ともに楽しみ ともに学び 元気になろう

第129号(令和4年4月1日発行)  
静岡県身体障害者福祉センター  
静岡市葵区駿府町1番70号  
TEL:054-252-7829  
FAX:054-255-2011

静岡県身体障害者福祉センター

## 体育館・会議室の夜間利用について

4月1日より、夜間利用(17～21時)の予約がない日は、福祉センターの窓口・会場の貸出を17時で終了します。

予約・キャンセル等、下記のとおり変更しますので、よろしくお願ひいたします。

### [予約・キャンセル]

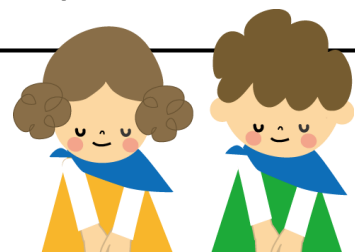
夜間利用の予約申込み・キャンセルは利用日の前日までにお願いします。

※当日のお申し込みはお断りさせていただきます。

※災害・その他やむを得ない理由を除き、前日までにキャンセルの連絡を入れてください。

### [夜間利用のない日の利用時間延長について]

当日の利用時間延長(17時以降の利用)の申し出はお断りさせていただきます。  
17時までに鍵の返却をお願いします。



曜日	月	火	水	木	金	土	日	備考
日							1	
午前								
午後								
1日								
日	2	3建国記念日	4みどりの日	5こどもの日	6	7	8	
午前					トリム			
午後								
1日				卓球				
日	9	10	11	12	13	14	15	
午前				料理				
午後					書道			
1日								
日	16	17	18	19	20	21	22	
午前	卓球				トリム		休館日	
午後		音楽						
1日						卓球		
日	23	24	25	26	27	28	29	
午前	生花						休業日	
午後					書道			
1日								
日	30	31						
午前								
午後								
1日								



## 青い鳥郵便はがきの無償配付をご存知ですか？

「青い鳥郵便葉書」とは、重度の身体障がい者（1級または2級の方）、または重度の知的障がい者（療育手帳に「A」または「1度」、「2度」の表記がある方）を対象として無償配付される郵便はがきのことです。

### ★受付期間★

2022年4月1日（金）から 同年5月31日（火）まで  
（配布は2022年4月20日（水）以降となります。）

### ★配付のはがき★

- お1人につき下記の配付はがきの中からいずれか1種類を20枚
- ◎通常郵便はがき（無地、インクジェット紙またはくぼみ入り）
- ◎通常郵便はがき胡蝶蘭（無地またはインクジェット紙）



### ★手続きの方法★

【窓口の場合】最寄りの郵便局の窓口にご身体障害者手帳または療育手帳をご提示いただき、「青い鳥郵便葉書配付申込書」に必要事項を記入の上、提出して下さい。

なお、代理の方による提出も可能です。

【郵送の場合】適宜の用紙に、「青い鳥郵便葉書配布申込書」と同等の内容を記入して、身体障害者手帳または療育手帳の写しとともに最寄りの郵便局に郵送して下さい。手帳の写しは、手帳の種類、級別または程度、氏名および住所が確認できるページを郵送して下さい。 ※詳しくは、最寄りの郵便局までお問い合わせ下さい。

紙面に関するお問い合わせは…

**静岡県身体障害者福祉センター**

TEL:054-252-7829 FAX:054-255-2011（月曜日～金曜日 9:00～17:00）