

ととろ

ともに楽しみ ともに学び 元気になろう

第45号(平成27年4月1日発行)
静岡県身体障害者福祉センター
静岡市葵区駿府町1番70号
TEL:054-252-7829
FAX:054-255-2011

静岡県身体障害者福祉センター 新年度もどうぞよろしくお祝いします！

いつも静岡県身体障害者福祉センターをご利用いただきまして、ありがとうございます！
駿府城公園の桜も美しく咲き揃い、いよいよ春の到来!! 平成27年度がスタートしました！
新年度も、利用団体のみなさまの活動が、充実したより良いものとなりますように、福祉センター職員一同、
微力ながらサポートしてまいりたいと思います。この1年も、どうぞよろしくお祝い致します。

甲州市身体障害者福祉会のみなさんが福祉センターを見学

平成27年3月23日(月)、県外への日帰り研修ということで、山梨県より甲州市身体障害者福祉会のみなさん30名(会員28名・社協職員2名)が福祉センターを視察に訪れました。

まずは、生花教室を行っていた調理訓練室などの施設を見学。「何の流派ですか？」と質問が出たり、「私たちのところでもあるといいね。」などの声も聞かれました。

体育館では、フォークダンスクラブの活動の様子を見学するだけでなく、輪の中に入って実際に体験している方もいらっしゃいました。最後は、福祉センターの事業等について説明を聞いていただき、施設見学を終えました。



身体障害者福祉会の収益事業にご協力をお願いします！

静岡県身体障害者福祉会では、障害者の社会参加の促進、あるいは会の活動の一助とするために、文房具や麺類、ハム、梅干しなどの販売収益事業を行っています。

今年度からは、新たにお茶の販売もはじめました！みなさまにご購入いただきました収益の一部が、障害者団体の活動資金となります。ぜひとも、ご協力をお願い致します！

「新茶」予約販売のご案内

香り豊かな美味しい「新茶」の季節になりました。
今年度は作柄がよくできております。

煎茶(特上) 100g **1,000円!!**




【お渡し】 5月中旬～下旬(予定)

【予約受付】 4月30日(木)まで ※注文書があります。まずはお問い合わせ下さい。



福祉センター 5月の予定表



曜日	月	火	水	木	金	土	日	備考
日					1	2	3憲法記念日	
午前					トリム			
午後								
1日						卓球		
日	4みどりの日	5こどもの日	6振替休日	7	8	9	10	
午前	休業日							
午後					書道			
1日				卓球		卓球		
日	11	12	13	14	15	16	17	
午前				料理	トリム			
午後								
1日					卓球	卓球		
日	18	19	20	21	22	23	24	
午前							休館日	
午後		音楽			書道			
1日						卓球		
日	25	26	27	28	29	30	31	
午前	生花				トリム		休業日	
午後								
1日						卓球		

ご存知ですか？

青い鳥郵便葉書の無償配付について

「青い鳥郵便葉書」とは、重度の身体障害のある人（1級または2級）、または重度の知的障害のある人（療育手帳に「A」（または1度、2度）と表記されている方）を対象として無償配付される郵便はがきのことです。

★受付期間★

平成27年4月1日（水）から 同年6月1日（月）まで

★配付のはがき★

お1人につき下記の配付葉書の中からいずれか1種類を20枚

◎通常郵便葉書（無地、インクジェット紙またはくぼみ入り※）

◎通常郵便葉書胡蝶蘭（無地またはインクジェット紙）

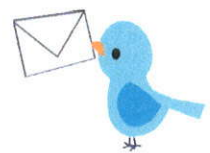
※「くぼみ入り」は、目の不自由な方が使いやすいように、郵便葉書の表面左下部に半円形のくぼみを入れ、上下・表裏がわかるようにした郵便葉書です。

★手続きの方法★

【窓口の場合】お近くの郵便局に身体障害者手帳または療育手帳をご提示いただいた上、所定の用紙に必要事項を記入し、提出して下さい。なお、代理の方による提出も可能です。※申込に必要な用紙「青い鳥郵便葉書配布申込書」は、郵便局の窓口等に備え置いています。

【郵送の場合】任意の用紙に、①「青い鳥郵便葉書申込書」、②手帳の種類、③手帳番号、④級別または程度、⑤住所・氏名を記入してお近くの郵便局に郵送して下さい。

※詳しくは、お近くの郵便局までお問い合わせ下さい。



紙面に関するお問い合わせは・・・

静岡県身体障害者福祉センター

TEL:054-252-7829 FAX:054-255-2011（月曜日～金曜日 9:00～17:00）