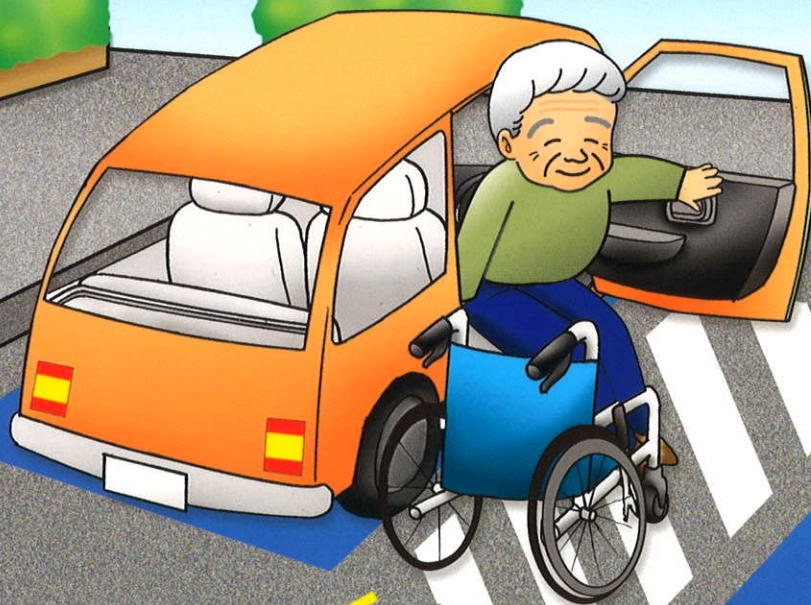


静岡県ゆずりあい駐車場制度ははじめました



駐車場を

必要としている人がいます。



車いすマークの駐車場が
なぜ広いか
知っていますか？

車いすを利用する方などが
車へ乗り降りをするとき
ドアを全開にする必要があるので
幅を広く確保しています。

ゆずりあい駐車場制度とは

静岡県では、車いすを利用する方や歩行が困難な高齢の方、妊産婦の方などが、車いすマークの駐車場を必要としていることを周囲に理解していただくために利用証を交付します。

利用証の種類



車いす常時利用者用



歩行困難な方用

平成25年2月1日から利用証の交付を開始します。

静岡県ゆずりあい駐車場制度

不特定多数の人が訪れる公共施設や店舗などには車いすマークの駐車場が設けられています。しかし、一般の人が駐車場を利用してしまい、本当に必要な人が利用できないという声が多く聞かれます。

そのため県では、車いす利用者等歩行が困難な方に「利用証」を交付し、駐車場の適正利用を図る取組「ゆずりあい駐車場制度」を実施します。

利用証とは

①利用証の種類

対象者の状況に応じて、右のどちらかの利用証が交付されます。

②利用証の掲示

ゆずりあい駐車場制度の案内表示のある駐車場を利用する際は、ルームミラーにかけるなど、外からわかりやすいように利用証を掲示してください。

周りの方は、利用証をお持ちの方が広いスペースを必要としていることがわかります。



(利用証掲示のイメージ)



皆さんへのお願い

この取組には、県民の皆さんの1人ひとりの「ゆずりあい」の心が欠かせません。歩行が困難な方が利用しやすい駐車場になるよう、御協力をお願いします。

県民の皆さんへ

車いすマークの駐車場を利用しなくてもよい方は、駐車を御遠慮ください。本当に必要な方のために、空けておきましょう。

事業者の皆さんへ

ゆずりあい駐車場制度の案内表示のある駐車場の確保に、御協力をお願いします。

利用証をお持ちになる皆さんへ

利用証は駐車許可証ではありません。利用証を持っていない方も、必要な場合には車いすマークの駐車場を利用する場合があります。利用証をお持ちになる方の間でも「ゆずりあい」をお願いします。

利用証の交付対象者

下表に該当し、かつ、現に歩行が困難な状態にある方が対象となります。お住まいの市町福祉担当課や県健康福祉センターで利用証を交付しますので、窓口にある交付申出書に記入の上、必要書類と合わせて提出してください。

区分		等級	必要な書類等
身体障害者	視覚障害	1級～4級の1	身体障害者手帳
	聴覚障害	2級～3級	
	平衡機能障害	3級	
	肢体不自由上肢	1級～2級の2	
	肢体不自由下肢	1級～4級	
	肢体不自由体幹	1級～3級	
	脳原上肢	1級～2級 (←上肢のみに運動機能障害がある場合を除く)	
	脳原移動	1級～3級	
	内部障害	1級～3級	
知的障害者	A	療育手帳	
精神障害者	1級	精神障害者保健福祉手帳	
高齢者	要介護度2以上	介護保険被保険者証	
難病患者	特定疾患医療受給者	特定疾患医療受給者証	
	小児慢性特定疾患医療受給者	小児慢性特定疾患医療受診券	
妊産婦(※)	妊娠7ヶ月～産後3ヶ月	母子健康手帳	

※妊産婦の方への利用証には有効期限があります。

利用証の交付窓口 及び 問い合わせ

市町	部署	電話番号	市町	部署	電話番号
下田市	福祉事務所	0558-22-2216	富士宮市	介護障害支援課	0544-22-1145
東伊豆町	住民福祉課	0557-95-6204	富士市	障害福祉課	0545-55-2911
河津町	保健福祉課	0558-34-1937	静岡市	福祉総務課	054-221-1467
南伊豆町	健康福祉課	0558-62-6233	藤枝市	自立支援課	054-643-3111
松崎町	健康福祉課	0558-42-3966	焼津市	地域福祉課	054-626-1127
西伊豆町	健康福祉課	0558-52-1961	島田市	福祉課	0547-36-7154
熱海市	社会福祉課	0557-86-6347	川根本町	福祉課	0547-56-2224
伊東市	社会福祉課	0557-32-1533	御前崎市	福祉課	0537-85-1121
沼津市	障害福祉課	055-934-4829	牧之原市	社会福祉課	0548-23-0072
三島市	障がい福祉課	055-983-2612	吉田町	社会福祉課	0548-33-2104
御殿場市	社会福祉課	0550-82-4238	磐田市	社会福祉課	0538-37-4814
裾野市	障がい福祉課	055-995-1820	掛川市	福祉課	0537-21-1139
伊豆市	社会福祉課	0558-72-9863	袋井市	しあわせ推進課	0538-44-3114
伊豆の国市	障がい福祉課	0558-76-8007	菊川市	福祉課	0537-37-1252
函南町	福祉課	055-979-8127	森町	保健福祉課	0538-85-1800
清水町	福祉課	055-981-8214	浜松市	障害保健福祉課	053-457-2864
長泉町	福祉保険課	055-989-5512	湖西市	地域福祉課	053-576-4532
小山町	健康福祉課	0550-76-6666	※その他、県健康福祉センターでも利用証を交付します。		

制度全般に関する問い合わせ：静岡県健康福祉部福祉長寿局地域福祉課 電話 054-221-2844